

Số: 686 /QĐ-TĐC

Hà Nội, ngày 29 tháng 03 năm 2024

**QUYẾT ĐỊNH**  
**Về việc phê duyệt mẫu phương tiện đo**

**TỔNG CỤC TRƯỞNG**  
**TỔNG CỤC TIÊU CHUẨN ĐO LƯỜNG CHẤT LƯỢNG**

*Căn cứ Luật Đo lường ngày 11 tháng 11 năm 2011;*

*Căn cứ Quyết định số 08/2019/QĐ-TTg ngày 15 tháng 02 năm 2019 của Thủ tướng Chính phủ quy định chức năng, nhiệm vụ, quyền hạn và cơ cấu tổ chức của Tổng cục Tiêu chuẩn Đo lường Chất lượng trực thuộc Bộ Khoa học và Công nghệ;*

*Căn cứ Thông tư số 23/2013/TT-BKHCN ngày 26 tháng 9 năm 2013 của Bộ trưởng Bộ Khoa học và Công nghệ quy định về đo lường đối với phương tiện đo nhóm 2;*

*Căn cứ Thông tư số 07/2019/TT-BKHCN ngày 26 tháng 7 năm 2019 sửa đổi, bổ sung một số điều của Thông tư số 23/2013/TT-BKHCN ngày 26 tháng 9 năm 2013 của Bộ trưởng Bộ Khoa học và Công nghệ quy định về đo lường đối với phương tiện đo nhóm 2;*

*Căn cứ Báo cáo tổng hợp kết quả thử nghiệm, đánh giá mẫu phương tiện đo số 339/BC-KT1 ngày 27 tháng 3 năm 2024 của Trung tâm Kỹ thuật Tiêu chuẩn Đo lường Chất lượng 1;*

*Theo đề nghị của Vụ trưởng Vụ Đo lường.*

**QUYẾT ĐỊNH:**

**Điều 1.** Phê duyệt 01 mẫu Cột đo xăng dầu có chức năng in tập trung thông qua bộ thu thập dữ liệu kết quả đo (EGAS Controller) kiểu KPL05, do Công ty Cổ phần Kỹ Phát Lộc (địa chỉ trụ sở chính: 12 Đường 3122, Phạm Thế Hiển, Phường 7, Quận 8, Thành phố Hồ Chí Minh; ĐT: 028.22416497) sản xuất có đặc tính kỹ thuật đo lường chính ghi trong Phụ lục kèm theo Quyết định này.

**Điều 2.** Phương tiện đo sản xuất theo mẫu nêu tại Điều 1 phải mang ký hiệu phê duyệt mẫu PDM 1761-2018.

**Điều 3.** Công ty Cổ phần Kỹ Phát Lộc chịu trách nhiệm:

1. Sản xuất phương tiện đo phù hợp với mẫu đã được phê duyệt; thực hiện các biện pháp ngăn ngừa, phòng chống tác động làm thay đổi đặc tính kỹ thuật đo lường chính của phương tiện đo trong quá trình sử dụng.

2. Thực hiện việc kiểm định ban đầu đối với phương tiện đo theo quy định.

**Điều 4.** Định kỳ hằng năm, trước ngày 31 tháng 3, đề nghị Công ty Cổ phần Kỹ Phát Lộc lập báo cáo hoạt động sản xuất phương tiện đo gửi về Tổng cục Tiêu chuẩn Đo lường Chất lượng.

**Điều 5.** Quyết định này có hiệu lực đến hết ngày 30 tháng 8 năm 2028 và thay thế Quyết định số 1332/QĐ-TĐC ngày 13 tháng 8 năm 2018 của Tổng cục trưởng Tổng cục Tiêu chuẩn Đo lường Chất lượng.

**Điều 6.** Vụ trưởng Vụ Đo lường, Giám đốc Trung tâm Kỹ thuật Tiêu chuẩn Đo lường Chất lượng 1, Giám đốc Công ty Cổ phần Kỹ Phát Lộc chịu trách nhiệm thi hành Quyết định này./.

**Nơi nhận:**

- Như Điều 6;
- Quyền TCT. Hà Minh Hiệp (để b/c);
- Chi cục TCĐLCL TP. Hồ Chí Minh;
- Lưu: VT, ĐL.

**TUQ. TỔNG CỤC TRƯỞNG  
VỤ TRƯỞNG VỤ ĐO LƯỜNG**



**Trần Quý Giàu**

**Phụ lục**  
**ĐẶC TRƯNG KỸ THUẬT ĐO LƯỜNG CHÍNH**  
(Ban hành kèm theo Quyết định số 686 /QĐ-TĐC ngày 29 tháng 03 năm 2024  
của Tổng cục trưởng Tổng cục Tiêu chuẩn Đo lường Chất lượng)

**Đặc tính kỹ thuật đo lường chính của 01 mẫu Cột đo xăng dầu có chức năng in tập trung thông qua bộ thu thập dữ liệu kết quả đo (EGAS Controller) kiểu KPL05**

Kiểu	Số bơm	Số lường	Số mặt hiển thị	Số vòi
KPL05	01	01	02	01

1. Phạm vi lưu lượng:
  - Lưu lượng lớn nhất: 50 L/min;
  - Lưu lượng nhỏ nhất: 5 L/min.
2. Lượng đo tối thiểu: 2 L.
3. Cấp chính xác: 0,5.
4. Chế độ bơm: tự do hoặc cài đặt trước theo số tiền/số lít.
5. Lưu tổng số tiền, tổng số lượng bán theo ca, ngày và trong thời gian sử dụng.
6. Bộ chỉ thị điện tử:
  - Bộ chỉ thị điện tử ký hiệu KPL do Công ty Cổ phần Kỹ Phát Lộc (Việt Nam) sản xuất gồm: Bo mạch điều khiển chính CPU và bảng mạch hiển thị; IC chương trình gồm các ký hiệu: ATMEGA32A được gắn trên bo mạch điều khiển chính CPU;
    - Bo mạch hiển thị ký hiệu LEDPUM hoặc LCD:
      - + Hiển thị LCD
        - Phạm vi hiển thị tiền một lần bơm 08 số: (0 ÷ 9999999) Đ;
        - Phạm vi hiển thị lít một lần bơm 08 số: (0,000 ÷ 99999,999) L;
        - Phạm vi hiển thị đơn giá 06 số: (0 ÷ 999999) Đ/L.
      - + Hiển thị LED
        - Phạm vi hiển thị tiền một lần bơm 08 số: (0 ÷ 9999999) Đ;
        - Phạm vi hiển thị lít một lần bơm 08 số: (0,000 ÷ 99999,999) L;
        - Phạm vi hiển thị đơn giá 06 số: (0 ÷ 999999) Đ/L.
    - Số lượng: 01 bộ.
7. Bộ phát xung
  - Ký hiệu: ENCODER KPL;
  - Hãng sản xuất: Công ty Cổ phần Kỹ Phát Lộc (Việt Nam);



- Phát xung: 100 xung/1 vòng quay trục bầu lường;
- Cấp truyền tín hiệu xung lên CPU không có mối nối hoặc rẽ nhánh;
- Số lượng: 01 bộ.

#### 8. Hệ bơm và bầu lường:

- Bầu lường:
  - + Hãng sản xuất: hãng Tominaga (Nhật Bản);
  - + Ký hiệu: FM1;
  - + Kiểu 4 piston đối xứng, điều chỉnh cơ khí; thể tích vòng quay trục bầu lường: 0,5 L/1 vòng quay;
  - + Số lượng: 01 bộ.
- Buồng bơm:
  - + Ký hiệu: PA6-A;
  - + Hãng sản xuất: hãng Tominaga (Nhật Bản);
  - + Kiểu bơm bánh răng có tách khí, lọc đường hút, hồi lưu 1 chiều;
  - + Số lượng: 01 bộ.



Số: 687 /QĐ-TĐC

Hà Nội, ngày 29 tháng 03 năm 2024

**QUYẾT ĐỊNH**  
**Về việc phê duyệt mẫu phương tiện đo**

**TỔNG CỤC TRƯỞNG**  
**TỔNG CỤC TIÊU CHUẨN ĐO LƯỜNG CHẤT LƯỢNG**

Căn cứ Luật Đo lường ngày 11 tháng 11 năm 2011;

Căn cứ Quyết định số 08/2019/QĐ-TTg ngày 15 tháng 02 năm 2019 của Thủ tướng Chính phủ quy định chức năng, nhiệm vụ, quyền hạn và cơ cấu tổ chức của Tổng cục Tiêu chuẩn Đo lường Chất lượng trực thuộc Bộ Khoa học và Công nghệ;

Căn cứ Thông tư số 23/2013/TT-BKHCN ngày 26 tháng 9 năm 2013 của Bộ trưởng Bộ Khoa học và Công nghệ quy định về đo lường đối với phương tiện đo nhóm 2;

Căn cứ Thông tư số 07/2019/TT-BKHCN ngày 26 tháng 7 năm 2019 sửa đổi, bổ sung một số điều của Thông tư số 23/2013/TT-BKHCN ngày 26 tháng 9 năm 2013 của Bộ trưởng Bộ Khoa học và Công nghệ quy định về đo lường đối với phương tiện đo nhóm 2;

Căn cứ Báo cáo tổng hợp kết quả thử nghiệm, đánh giá mẫu phương tiện đo số 339/BC-KT1 ngày 27 tháng 3 năm 2024 của Trung tâm Kỹ thuật Tiêu chuẩn Đo lường Chất lượng 1;

Theo đề nghị của Vụ trưởng Vụ Đo lường.

**QUYẾT ĐỊNH:**

**Điều 1.** Phê duyệt 02 (hai) mẫu Cột đo xăng dầu có chức năng in tập trung thông qua bộ thu thập dữ liệu kết quả đo (EGAS Controller) gồm các kiểu: KPL01; KPL02, do Công ty Cổ phần Kỹ Phát Lộc (địa chỉ trụ sở chính: 12 Đường 3122, Phạm Thế Hiển, Phường 7, Quận 8, Thành phố Hồ Chí Minh; ĐT: 028.22416497) sản xuất có đặc tính kỹ thuật đo lường chính ghi trong Phụ lục kèm theo Quyết định này.

**Điều 2.** Phương tiện đo sản xuất theo mẫu nêu tại Điều 1 phải mang ký hiệu phê duyệt mẫu như sau:

STT	Kiểu	Ký hiệu phê duyệt mẫu
1	KPL01	PDM 011-2012
2	KPL02	PDM 012-2012

**Điều 3.** Công ty Cổ phần Kỹ Phát Lộc chịu trách nhiệm:

1. Sản xuất phương tiện đo phù hợp với mẫu đã được phê duyệt; thực hiện các biện pháp ngăn ngừa, phòng chống tác động làm thay đổi đặc tính kỹ thuật đo lường chính của phương tiện đo trong quá trình sử dụng.

2. Thực hiện việc kiểm định ban đầu đối với phương tiện đo theo quy định.

**Điều 4.** Định kỳ hằng năm, trước ngày 31 tháng 3, đề nghị Công ty Cổ phần Kỹ Phát Lộc lập báo cáo hoạt động sản xuất phương tiện đo gửi về Tổng cục Tiêu chuẩn Đo lường Chất lượng.

**Điều 5.** Quyết định này có hiệu lực đến hết ngày 30 tháng 3 năm 2032 và thay thế Quyết định số 391/QĐ-TĐC ngày 14 tháng 3 năm 2022 của Tổng cục trưởng Tổng cục Tiêu chuẩn Đo lường Chất lượng.

**Điều 6.** Vụ trưởng Vụ Đo lường, Giám đốc Trung tâm Kỹ thuật Tiêu chuẩn Đo lường Chất lượng 1, Giám đốc Công ty Cổ phần Kỹ Phát Lộc chịu trách nhiệm thi hành Quyết định này./.

**Nơi nhận:**

- Như Điều 6;
- Quyền TCT. Hà Minh Hiệp (đề b/c);
- Chi cục TCĐLCL TP. Hồ Chí Minh;
- Lưu: VT, ĐL.

**TUQ. TỔNG CỤC TRƯỞNG  
VỤ TRƯỞNG VỤ ĐO LƯỜNG**



**Trần Quý Giàu**

**Phụ lục**  
**ĐẶC TRƯNG KỸ THUẬT ĐO LƯỜNG CHÍNH**  
(Ban hành kèm theo Quyết định số /QĐ-TĐC ngày tháng năm 2024  
của Tổng cục trưởng Tổng cục Tiêu chuẩn Đo lường Chất lượng)

**Đặc tính kỹ thuật đo lường chính của 02 (hai) mẫu Cột đo xăng dầu có chức năng in tập trung thông qua bộ thu thập dữ liệu kết quả đo (EGAS Controller) gồm các kiểu: KPL01; KPL02**

STT	Kiểu	Số bơm	Số lường	Số mặt hiển thị	Số vòi
1	KPL01	01	01	02	01
2	KPL02	01	01	02	01

1. Phạm vi lưu lượng:
  - Lưu lượng lớn nhất: 50 L/min;
  - Lưu lượng nhỏ nhất: 5 L/min.
2. Lượng đo tối thiểu: 2 L.
3. Cấp chính xác: 0,5.
4. Chế độ bơm: tự do hoặc cài đặt trước theo số tiền/số lít.
5. Lưu tổng số tiền, tổng số lượng bán theo ca, ngày và trong thời gian sử dụng.
6. Bộ chỉ thị điện tử:
  - Bộ chỉ thị điện tử ký hiệu KPL do Công ty Cổ phần Kỹ Phát Lộc (Việt Nam) sản xuất gồm: Bo mạch điều khiển chính CPU và bảng mạch hiển thị; IC chương trình gồm các ký hiệu: ATMEGA32A được gắn trên bo mạch điều khiển chính CPU;
    - Hiển thị tinh thể lỏng LCD hoặc LED;
    - Phạm vi hiển thị tiền một lần bơm 06 số: (0 ÷ 999999) Đ;
    - Phạm vi hiển thị lít một lần bơm 06 số: (0 ÷ 999,999) L;
    - Phạm vi hiển thị đơn giá 06 số: (0 ÷ 999999) Đ/L.
  - Số lượng: 01 bộ.
7. Bộ phát xung
  - Ký hiệu: FBCGQ-2;
  - Hãng sản xuất: hãng Datian Machine Co., Ltd. (Trung Quốc);
  - Phát xung: 50 xung/1 vòng quay trục bầu lường;
  - Cấp truyền tín hiệu xung lên CPU gồm 5 dây dẫn không có mối nối hoặc rẽ nhánh;
  - Số lượng: 01 bộ.



## 8. Hệ bơm và bầu lường lắp ráp tương ứng như sau:

STT	Kiểu	Hệ bơm và bầu lường
1	KPL01	<ul style="list-style-type: none"> <li>- Bầu lường:</li> <li>+ Ký hiệu: FM-1007, hãng Tatsuno (Nhật Bản);</li> <li>+ Kiểu 4 piston đối xứng, điều chỉnh cơ khí; thể tích vòng quay trực bầu lường: 0,5 L/1 vòng quay;</li> <li>+ Số lượng: 01 bộ.</li> <li>- Buồng bơm:</li> <li>+ Ký hiệu: FP-1001, hãng Tatsuno (Nhật Bản);</li> <li>+ Kiểu bơm cánh gạt có tách khí, lọc đường hút, hồi lưu 1 chiều;</li> <li>+ Số lượng: 01 bộ.</li> </ul>
2	KPL02	<ul style="list-style-type: none"> <li>- Bầu lường:</li> <li>+ Hãng sản xuất: hãng Tokheim (Mỹ);</li> <li>+ Kiểu 4 piston đối xứng, điều chỉnh cơ khí; thể tích vòng quay trực bầu lường: 0,5 L/1 vòng quay;</li> <li>+ Số lượng: 01 bộ.</li> <li>- Buồng bơm:</li> <li>+ Hãng sản xuất: hãng Tokheim (Mỹ);</li> <li>+ Kiểu bơm bánh răng có tách khí, lọc đường hút, hồi lưu 1 chiều;</li> <li>+ Số lượng: 01 bộ.</li> </ul>





Số: 690 /QĐ-TĐC

Hà Nội, ngày 29 tháng 03 năm 2024

**QUYẾT ĐỊNH**  
**Về việc phê duyệt mẫu phương tiện đo**

**TỔNG CỤC TRƯỞNG**  
**TỔNG CỤC TIÊU CHUẨN ĐO LƯỜNG CHẤT LƯỢNG**

*Căn cứ Luật Đo lường ngày 11 tháng 11 năm 2011;*

*Căn cứ Quyết định số 08/2019/QĐ-TTg ngày 15 tháng 02 năm 2019 của Thủ tướng Chính phủ quy định chức năng, nhiệm vụ, quyền hạn và cơ cấu tổ chức của Tổng cục Tiêu chuẩn Đo lường Chất lượng trực thuộc Bộ Khoa học và Công nghệ;*

*Căn cứ Thông tư số 23/2013/TT-BKHCN ngày 26 tháng 9 năm 2013 của Bộ trưởng Bộ Khoa học và Công nghệ quy định về đo lường đối với phương tiện đo nhóm 2;*

*Căn cứ Thông tư số 07/2019/TT-BKHCN ngày 26 tháng 7 năm 2019 sửa đổi, bổ sung một số điều của Thông tư số 23/2013/TT-BKHCN ngày 26 tháng 9 năm 2013 của Bộ trưởng Bộ Khoa học và Công nghệ quy định về đo lường đối với phương tiện đo nhóm 2;*

*Căn cứ Báo cáo tổng hợp kết quả thử nghiệm, đánh giá mẫu phương tiện đo số 339/BC-KT1 ngày 27 tháng 3 năm 2024 của Trung tâm Kỹ thuật Tiêu chuẩn Đo lường Chất lượng 1;*

*Theo đề nghị của Vụ trưởng Vụ Đo lường.*

**QUYẾT ĐỊNH:**

**Điều 1.** Phê duyệt 01 mẫu Cột đo xăng dầu có chức năng in tập trung thông qua bộ thu thập dữ liệu kết quả đo (EGAS Controller) kiểu KPL03, do Công ty Cổ phần Kỹ Phát Lộc (địa chỉ trụ sở chính: 12 Đường 3122, Phạm Thế Hiển, Phường 7, Quận 8, Thành phố Hồ Chí Minh; ĐT: 028.22416497) sản xuất có đặc tính kỹ thuật đo lường chính ghi trong Phụ lục kèm theo Quyết định này.

**Điều 2.** Phương tiện đo sản xuất theo mẫu nêu tại Điều 1 phải mang ký hiệu phê duyệt mẫu PDM 205-2012.

**Điều 3.** Công ty Cổ phần Kỹ Phát Lộc chịu trách nhiệm:

1. Sản xuất phương tiện đo phù hợp với mẫu đã được phê duyệt; thực hiện các biện pháp ngăn ngừa, phòng chống tác động làm thay đổi đặc tính kỹ thuật đo lường chính của phương tiện đo trong quá trình sử dụng.

2. Thực hiện việc kiểm định ban đầu đối với phương tiện đo theo quy định.

**Điều 4.** Định kỳ hằng năm, trước ngày 31 tháng 3, đề nghị Công ty Cổ phần Kỹ Phát Lộc lập báo cáo hoạt động sản xuất phương tiện đo gửi về Tổng cục Tiêu chuẩn Đo lường Chất lượng.

**Điều 5.** Quyết định này có hiệu lực đến hết ngày 30 tháng 10 năm 2032 và thay thế Quyết định số 1638/QĐ-TĐC ngày 06 tháng 10 năm 2022 của Tổng cục trưởng Tổng cục Tiêu chuẩn Đo lường Chất lượng.

**Điều 6.** Vụ trưởng Vụ Đo lường, Giám đốc Trung tâm Kỹ thuật Tiêu chuẩn Đo lường Chất lượng 1, Giám đốc Công ty Cổ phần Kỹ Phát Lộc chịu trách nhiệm thi hành Quyết định này./.

**Nơi nhận:**

- Như Điều 6;
- Quyền TCT. Hà Minh Hiệp (để b/c);
- Chi cục TCĐLCL TP. Hồ Chí Minh;
- Lưu: VT, ĐL.

**TUQ. TỔNG CỤC TRƯỞNG  
VỤ TRƯỞNG VỤ ĐO LƯỜNG**



**Trần Quý Giàu**

**Phụ lục**  
**ĐẶC TRƯNG KỸ THUẬT ĐO LƯỜNG CHÍNH**  
(Ban hành kèm theo Quyết định số 690 /QĐ-TĐC ngày 29 tháng 03 năm 2024  
của Tổng cục trưởng Tổng cục Tiêu chuẩn Đo lường Chất lượng)

**Đặc tính kỹ thuật đo lường chính của 01 mẫu Cột đo xăng dầu có chức năng in tập trung thông qua bộ thu thập dữ liệu kết quả đo (EGAS Controller) kiểu KPL03**

Kiểu	Số bơm	Số lường	Số mặt hiển thị	Số vòi
KPL03	01	01	02	01

1. Phạm vi lưu lượng:
  - Lưu lượng lớn nhất: 50 L/min;
  - Lưu lượng nhỏ nhất: 5 L/min.
2. Lượng đo tối thiểu: 2 L.
3. Cấp chính xác: 0,5.
4. Chế độ bơm: tự do hoặc cài đặt trước theo số tiền/số lít.
5. Lưu tổng số tiền, tổng số lượng bán theo ca, ngày và trong thời gian sử dụng.
6. Bộ chỉ thị điện tử:
  - Bộ chỉ thị điện tử ký hiệu KPL do Công ty Cổ phần Kỹ Phát Lộc (Việt Nam) sản xuất gồm: Bo mạch điều khiển chính CPU và bảng mạch hiển thị; IC chương trình gồm các ký hiệu: ATMEGA32A được gắn trên bo mạch điều khiển chính CPU;
  - Hiển thị: LED hoặc LCD;
  - Phạm vi hiển thị tiền một lần bơm 06 số: (0 ÷ 999999) Đ;
  - Phạm vi hiển thị lít một lần bơm 06 số: (0,000 ÷ 999,999) L;
  - Phạm vi hiển thị đơn giá 06 số: (0 ÷ 999999) Đ/L.
  - Số lượng: 01 bộ.
7. Bộ phát xung
  - Ký hiệu: ExdII4TX;
  - Hãng sản xuất: hãng Tokico (Nhật Bản);
  - Phát xung: 50 xung/1 vòng quay trục bầu lường;
  - Cấp truyền tín hiệu xung lên CPU gồm 5 dây dẫn không có mối nối hoặc rẽ nhánh;
  - Số lượng: 01 bộ.
8. Hệ bơm và bầu lường:
  - Bầu lường:



- + Hãng sản xuất: hãng Tokico (Nhật Bản);
- + Kiểu 4 piston đối xứng, điều chỉnh cơ khí; thể tích vòng quay trực barrel: 0,5 L/1 vòng quay;
- + Số lượng: 01 bộ.
- Buồng bơm:
- + Ký hiệu: EP-1;
- + Hãng sản xuất: hãng Tokico (Nhật Bản);
- + Kiểu bơm bánh răng có tách khí, lọc đường hút, hồi lưu 1 chiều;
- + Số lượng: 01 bộ.



Số: 698 /QĐ-TĐC

Hà Nội, ngày 29 tháng 03 năm 2024

**QUYẾT ĐỊNH**  
**Về việc phê duyệt mẫu phương tiện đo**

**TỔNG CỤC TRƯỞNG**  
**TỔNG CỤC TIÊU CHUẨN ĐO LƯỜNG CHẤT LƯỢNG**

*Căn cứ Luật Đo lường ngày 11 tháng 11 năm 2011;*

*Căn cứ Quyết định số 08/2019/QĐ-TTg ngày 15 tháng 02 năm 2019 của Thủ tướng Chính phủ quy định chức năng, nhiệm vụ, quyền hạn và cơ cấu tổ chức của Tổng cục Tiêu chuẩn Đo lường Chất lượng trực thuộc Bộ Khoa học và Công nghệ;*

*Căn cứ Thông tư số 23/2013/TT-BKHCN ngày 26 tháng 9 năm 2013 của Bộ trưởng Bộ Khoa học và Công nghệ quy định về đo lường đối với phương tiện đo nhóm 2;*

*Căn cứ Thông tư số 07/2019/TT-BKHCN ngày 26 tháng 7 năm 2019 sửa đổi, bổ sung một số điều của Thông tư số 23/2013/TT-BKHCN ngày 26 tháng 9 năm 2013 của Bộ trưởng Bộ Khoa học và Công nghệ quy định về đo lường đối với phương tiện đo nhóm 2;*

*Căn cứ Báo cáo tổng hợp kết quả thử nghiệm, đánh giá mẫu phương tiện đo số 339/BC-KT1 ngày 27 tháng 3 năm 2024 của Trung tâm Kỹ thuật Tiêu chuẩn Đo lường Chất lượng 1;*

*Theo đề nghị của Vụ trưởng Vụ Đo lường.*

**QUYẾT ĐỊNH:**

**Điều 1.** Phê duyệt 01 mẫu Cột đo xăng dầu có chức năng in tập trung thông qua bộ thu thập dữ liệu kết quả đo (EGAS Controller) kiểu KPL04, do Công ty Cổ phần Kỹ Phát Lộc (địa chỉ trụ sở chính: 12 Đường 3122, Phạm Thế Hiển, Phường 7, Quận 8, Thành phố Hồ Chí Minh; ĐT: 028.22416497) sản xuất có đặc tính kỹ thuật đo lường chính ghi trong Phụ lục kèm theo Quyết định này.

**Điều 2.** Phương tiện đo sản xuất theo mẫu nêu tại Điều 1 phải mang ký hiệu phê duyệt mẫu PDM 829-2018.

**Điều 3.** Công ty Cổ phần Kỹ Phát Lộc chịu trách nhiệm:

1. Sản xuất phương tiện đo phù hợp với mẫu đã được phê duyệt; thực hiện các biện pháp ngăn ngừa, phòng chống tác động làm thay đổi đặc tính kỹ thuật đo lường chính của phương tiện đo trong quá trình sử dụng.

2. Thực hiện việc kiểm định ban đầu đối với phương tiện đo theo quy định.

**Điều 4.** Định kỳ hằng năm, trước ngày 31 tháng 3, đề nghị Công ty Cổ phần Kỹ Phát Lộc lập báo cáo hoạt động sản xuất phương tiện đo gửi về Tổng cục Tiêu chuẩn Đo lường Chất lượng.

**Điều 5.** Quyết định này có hiệu lực đến hết ngày 30 tháng 4 năm 2028 và thay thế Quyết định số 512/QĐ-TĐC ngày 02 tháng 4 năm 2018 của Tổng cục trưởng Tổng cục Tiêu chuẩn Đo lường Chất lượng.

**Điều 6.** Vụ trưởng Vụ Đo lường, Giám đốc Trung tâm Kỹ thuật Tiêu chuẩn Đo lường Chất lượng 1, Giám đốc Công ty Cổ phần Kỹ Phát Lộc chịu trách nhiệm thi hành Quyết định này./.

**Nơi nhận:**

- Như Điều 6;
- Quyền TCT. Hà Minh Hiệp (để b/c);
- Chi cục TCĐLCL TP. Hồ Chí Minh;
- Lưu: VT, ĐL.

**TUQ. TỔNG CỤC TRƯỞNG  
VỤ TRƯỞNG VỤ ĐO LƯỜNG**



**Trần Quý Giàu**

**Phụ lục**  
**ĐẶC TRƯNG KỸ THUẬT ĐO LƯỜNG CHÍNH**  
(Ban hành kèm theo Quyết định số 698 /QĐ-TĐC ngày 29 tháng 03 năm 2024  
của Tổng cục trưởng Tổng cục Tiêu chuẩn Đo lường Chất lượng)

**Đặc tính kỹ thuật đo lường chính của 01 mẫu Cột đo xăng dầu có chức năng in tập trung thông qua bộ thu thập dữ liệu kết quả đo (EGAS Controller) kiểu KPL04**

Kiểu	Số bơm	Số lường	Số mặt hiển thị	Số vòi
KPL04	01	01	02	01

1. Phạm vi lưu lượng:
  - Lưu lượng lớn nhất: 50 L/min;
  - Lưu lượng nhỏ nhất: 5 L/min.
2. Lượng đo tối thiểu: 2 L.
3. Cấp chính xác: 0,5.
4. Chế độ bơm: tự do hoặc cài đặt trước theo số tiền/số lít.
5. Lưu tổng số tiền, tổng số lượng bán theo ca, ngày và trong thời gian sử dụng.
6. Bộ chỉ thị điện tử:
  - Bộ chỉ thị điện tử ký hiệu KPL do Công ty Cổ phần Kỹ Phát Lộc (Việt Nam) sản xuất gồm: Bo mạch điều khiển chính CPU và bảng mạch hiển thị; IC chương trình gồm các ký hiệu: ATMEGA32A được gắn trên bo mạch điều khiển chính CPU;
  - Hiển thị tinh thể lỏng LCD hoặc LED;
  - Phạm vi hiển thị tiền một lần bơm 06 số: (0 ÷ 999999) Đ;
  - Phạm vi hiển thị lít một lần bơm 06 số: (0,00 ÷ 9999,99) L;
  - Phạm vi hiển thị đơn giá 05 số: (0 ÷ 999999) Đ/L.
  - Số lượng: 01 bộ.
7. Bộ phát xung
  - Ký hiệu: ENCODER KPL;
  - Hãng sản xuất: Công ty Cổ phần Kỹ Phát Lộc (Việt Nam);
  - Phát xung: 100 xung/1 vòng quay trục bầu lường;
  - Cấp truyền tín hiệu xung lên CPU gồm 5 dây dẫn không có mối nối hoặc rẽ nhánh;
  - Số lượng: 01 bộ.
8. Hệ bơm và bầu lường:
  - Bầu lường:



- + Hãng sản xuất: hãng Bennett (Mỹ) sản xuất tại Trung Quốc;
- + Kiểu 4 piston đối xứng, điều chỉnh cơ khí; thể tích vòng quay trực barrel: 0,5 L/1 vòng quay;
- + Số lượng: 01 bộ.
- Buồng bơm:
- + Ký hiệu: EPPM;
- + Cơ sở sản xuất: hãng Bennett (Mỹ) sản xuất tại Trung Quốc;
- + Kiểu bơm bánh răng có tách khí, lọc đường hút, hồi lưu 1 chiều;
- + Số lượng: 01 bộ.





**BỘ ẢNH MẪU CỘT BƠM ĐIỆN TỬ THEO CÁC KIỂU PHÊ DUYỆT  
MẪU: KPL01, KPL02, KPL03, KPL04, KPL05**

**- Mác cột bơm**



- Hình ảnh tổng thể, mặt trước, mặt sau, bên trái cột bơm





**Mặt trước**



**Bên trái**



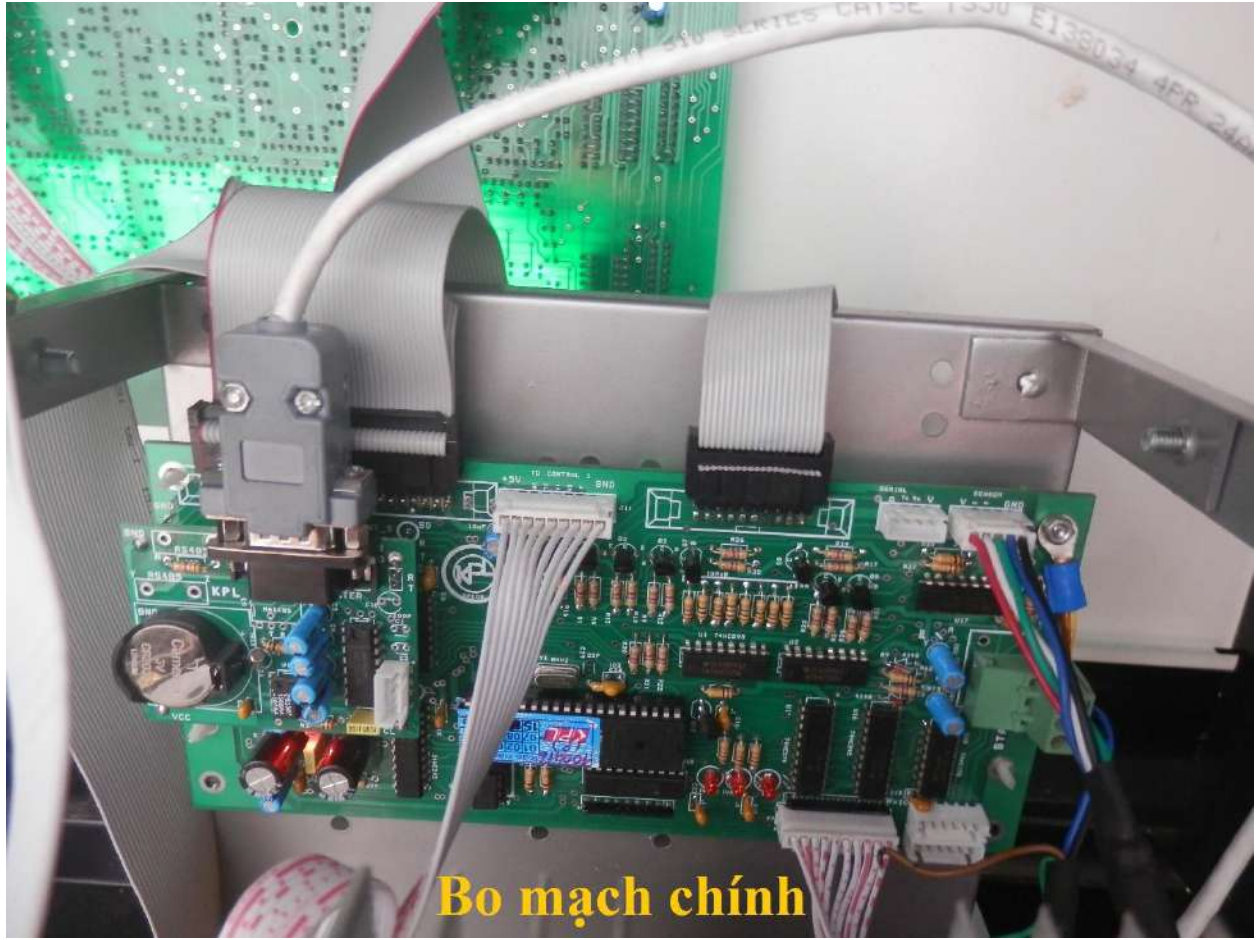
**Bên phải**

## BỘ SỐ ĐIỆN TỬ KPL





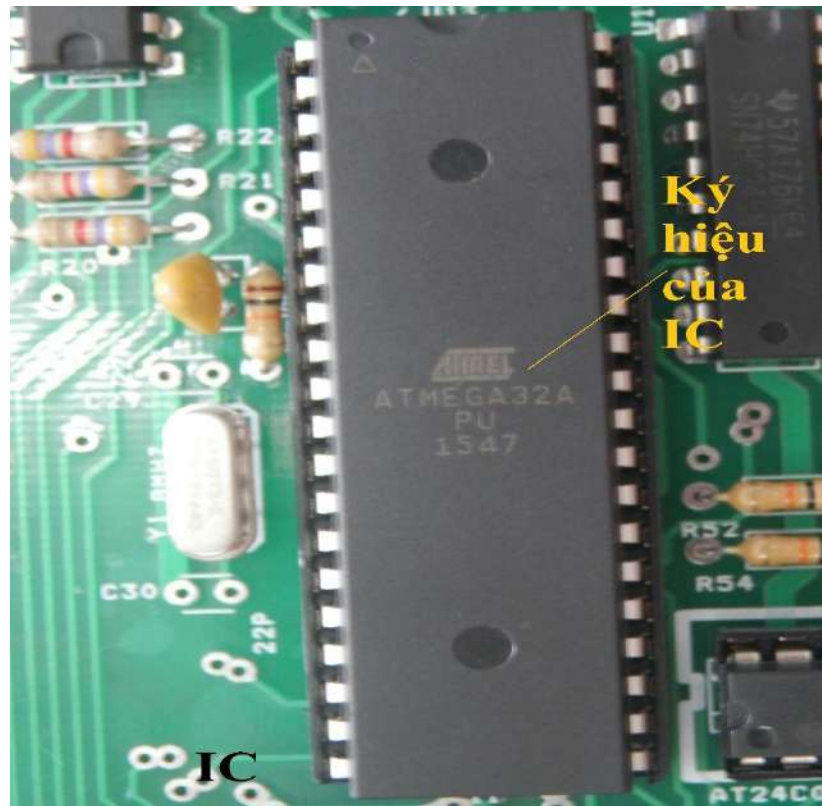
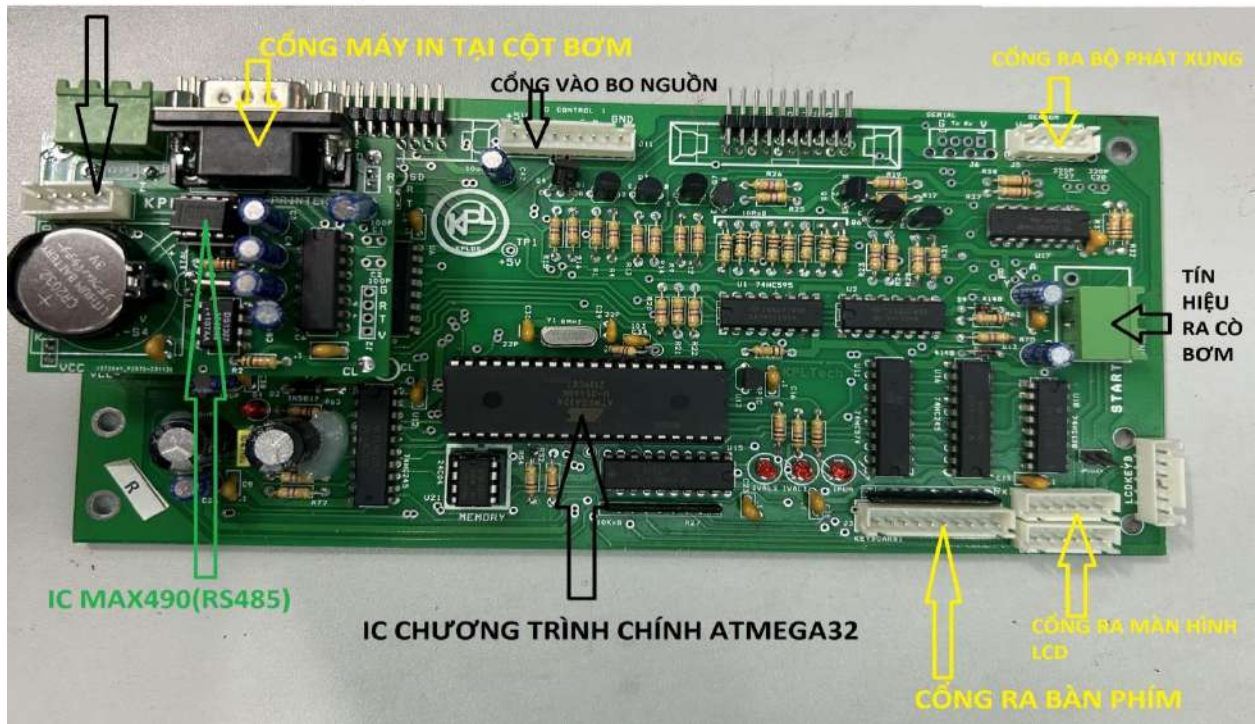
**Bộ chỉ thị điện tử**

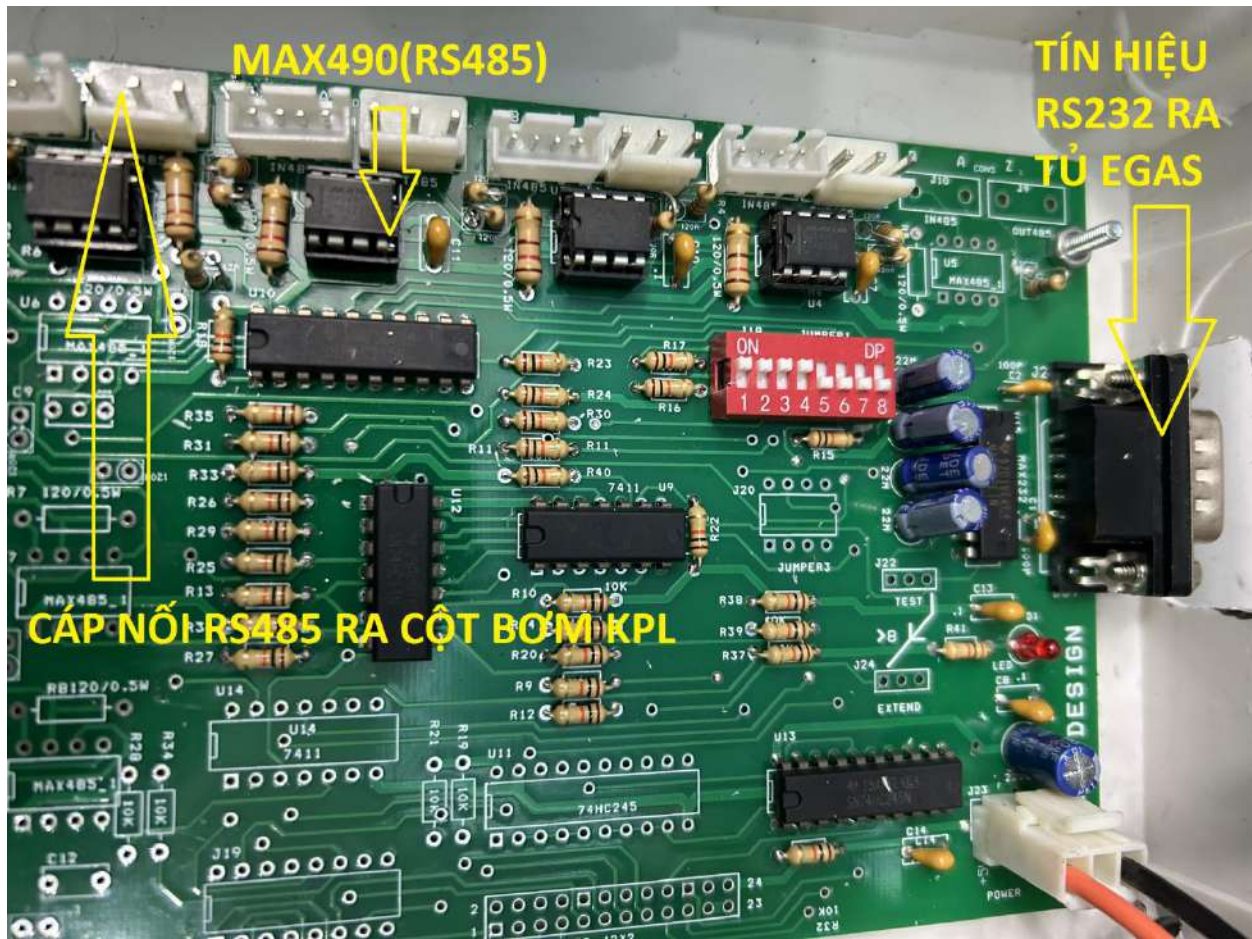


**Bo mạch chính**

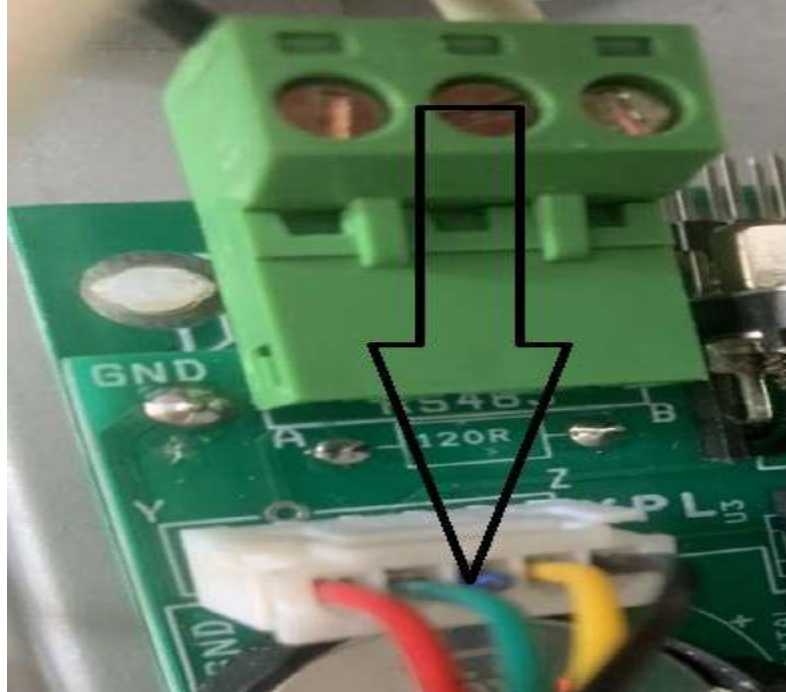


**CỔNG TÍN HIỆU KẾT NỐI VỚI BỘ MẠCH CHUYỂN ĐỔI RS485/RS232**





**Đấu cáp RS485 trên bo CPU cột bơm**

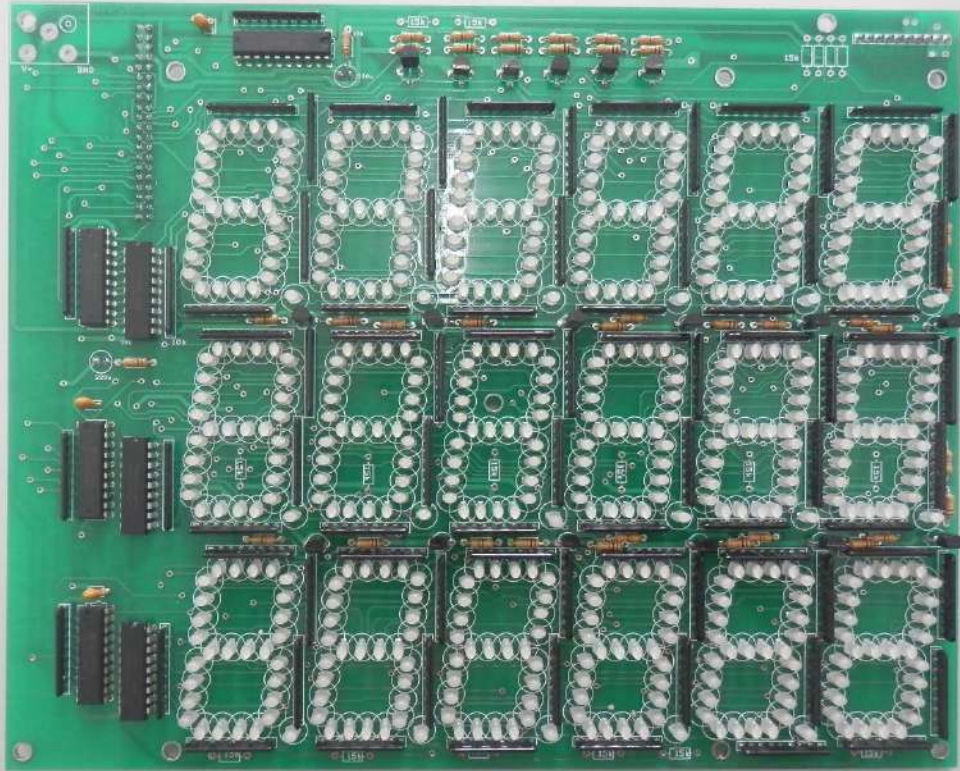




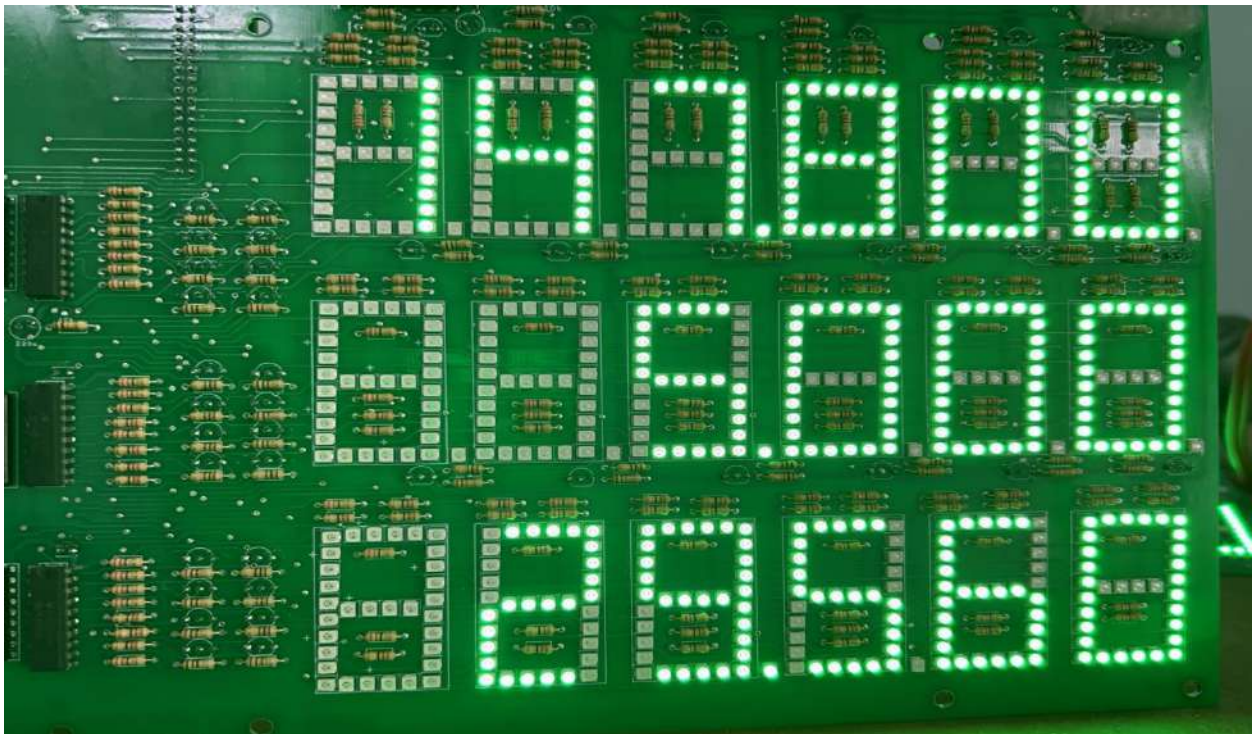
**Màn hình hiển thị**



**Màn hình hiển thị**



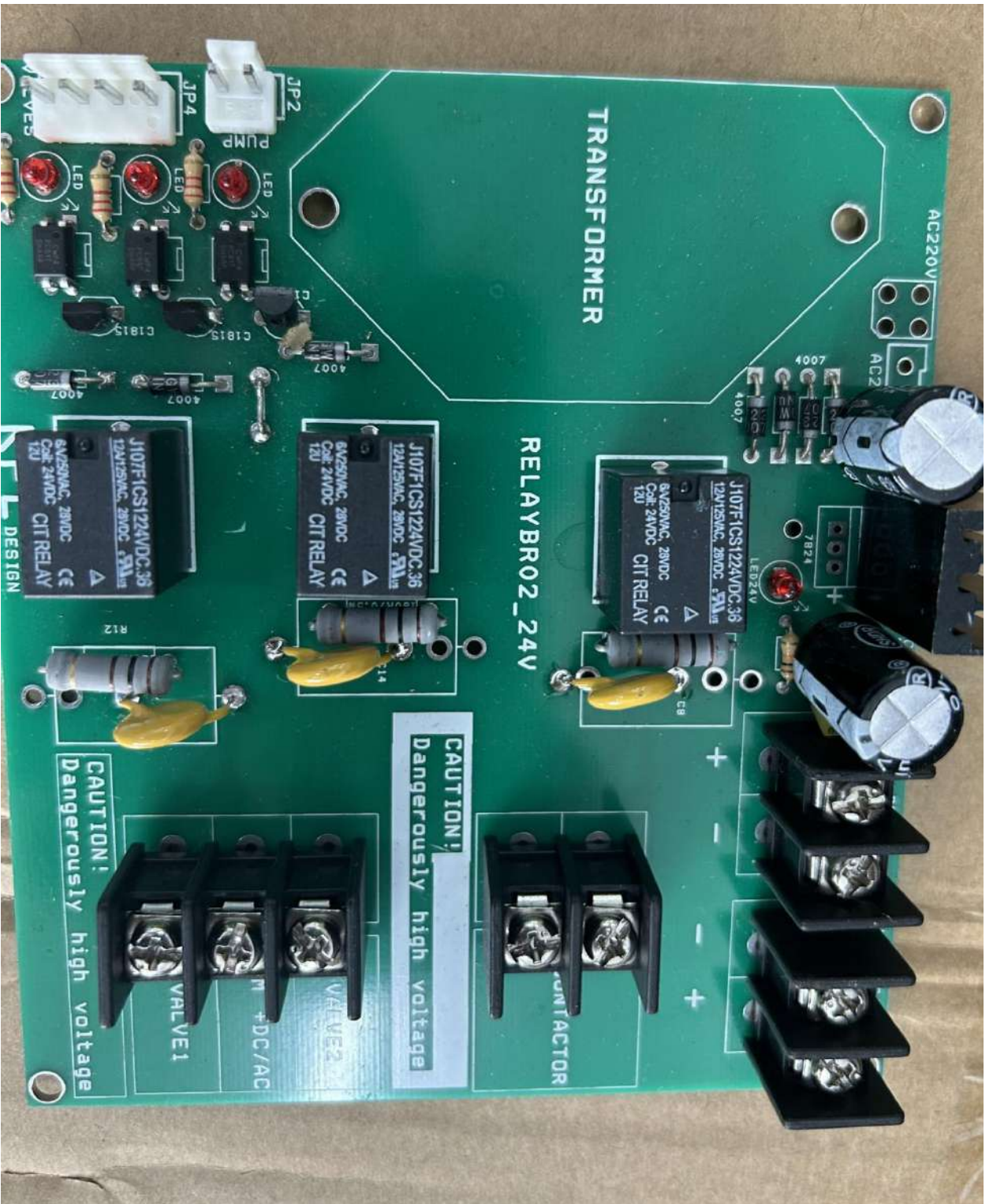
**Màn hình hiển thị**



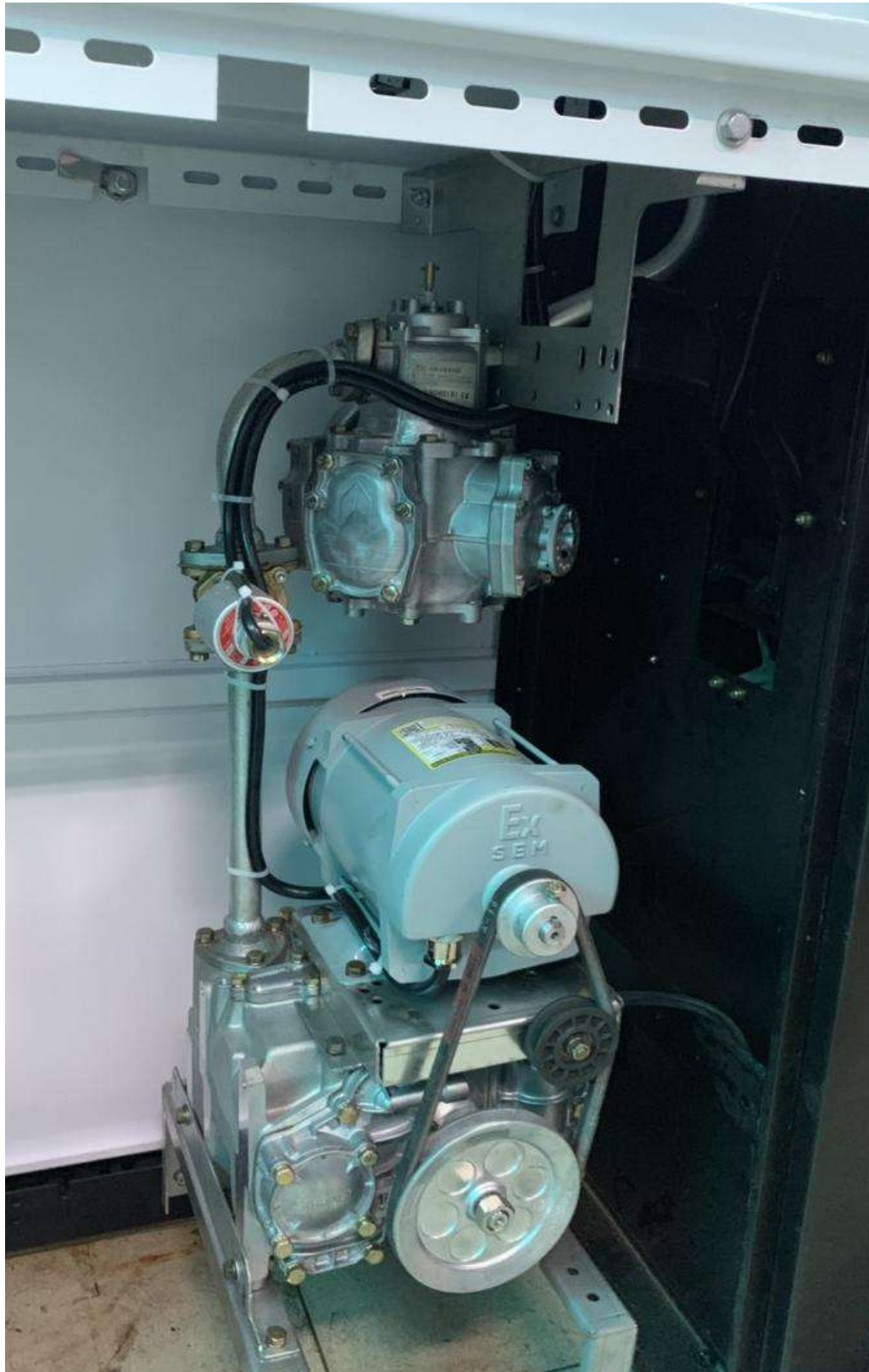
**Bộ mạch nguồn KPL:**



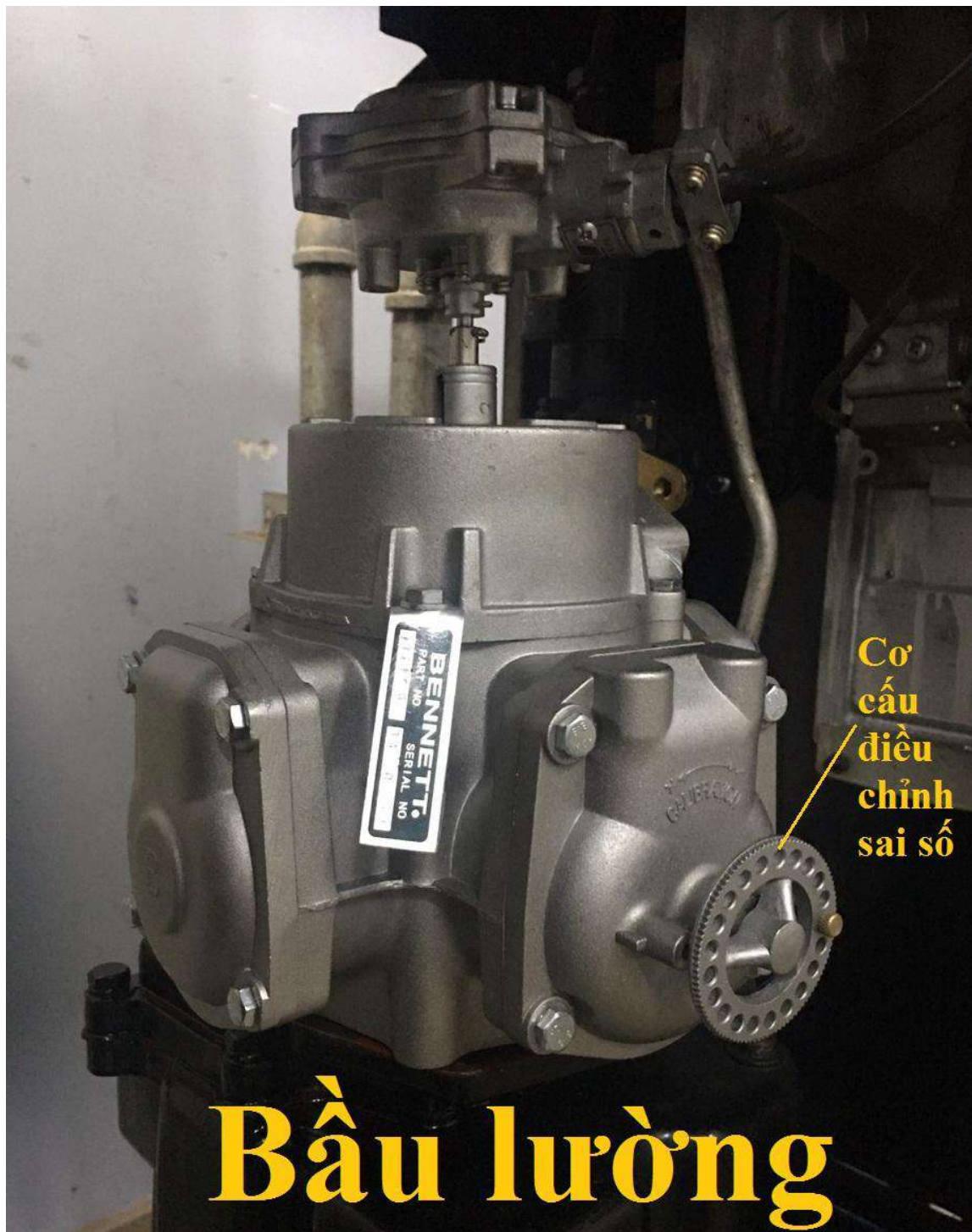
**Bộ Mạch Relays đóng mở van và mô tơ điện.**



## **BÙÔNG BƠM VÀ BẦU LƯỜNG HÃNG TATSUNO (NHẬT BẢN)**







Cơ  
cấu  
điều  
chỉnh  
sai số

# Bầu lượng



**Ký hiệu của  
buồng bơm**

**Buồng bơm**



Bộ đếm tổng



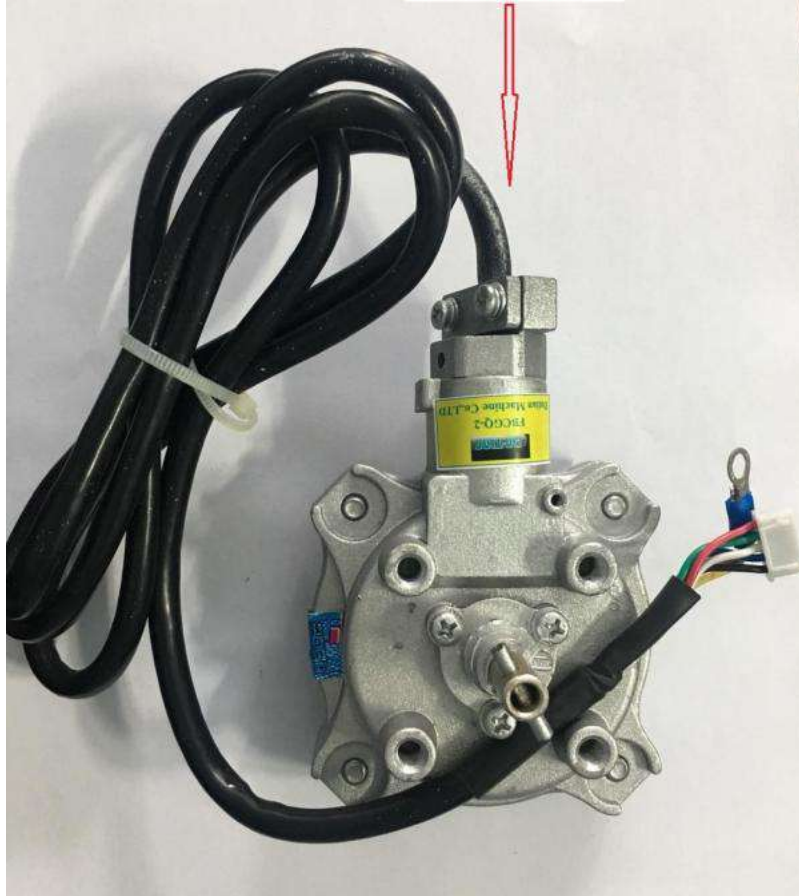




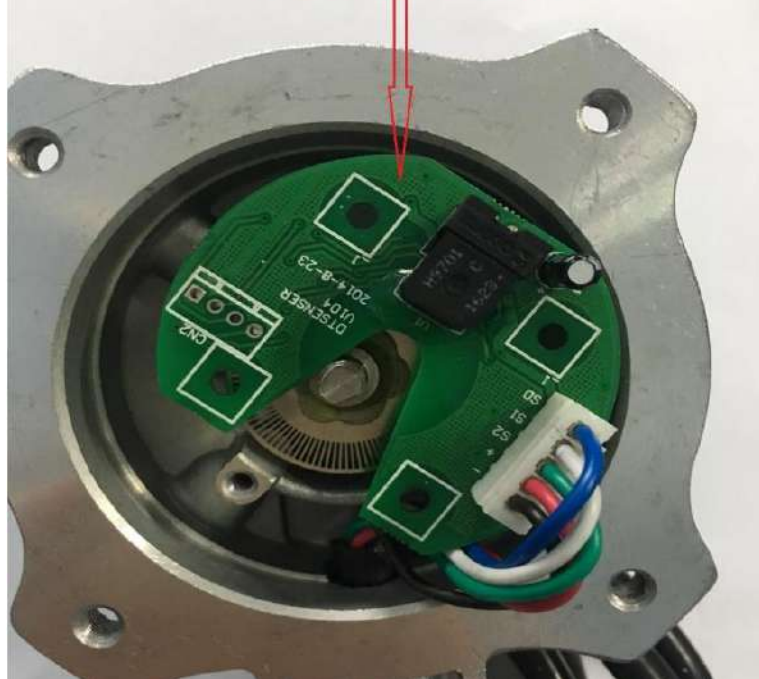


**Bên trong bộ phát xung**

Bộ phát xung FBCGQ-2



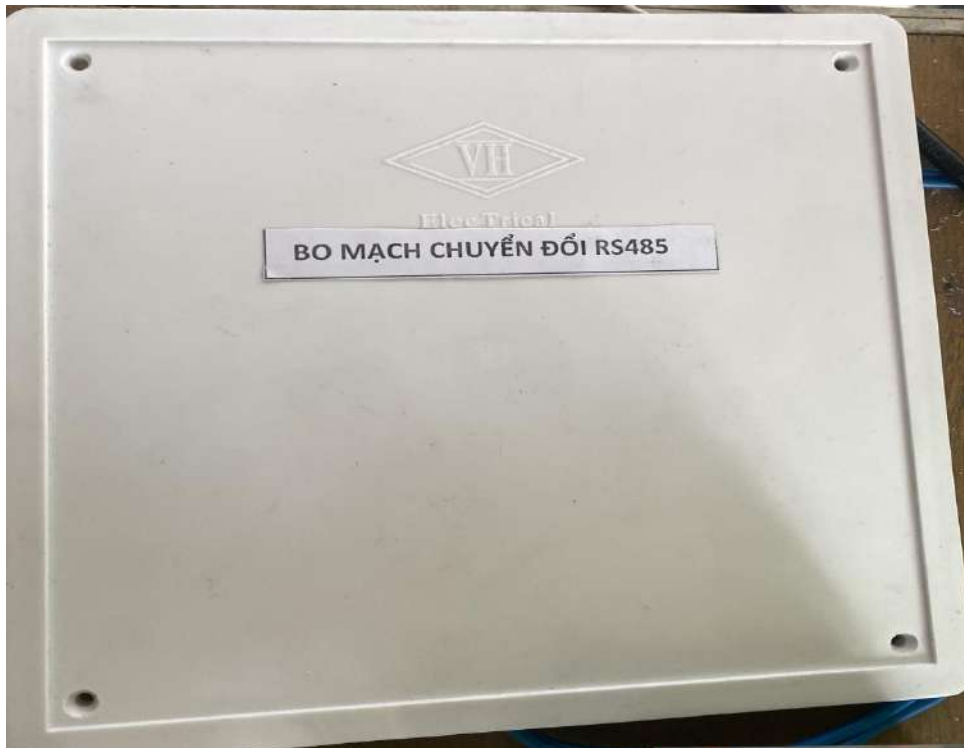
Bộ mạch mặt dưới bộ phát xung FBCGQ-2



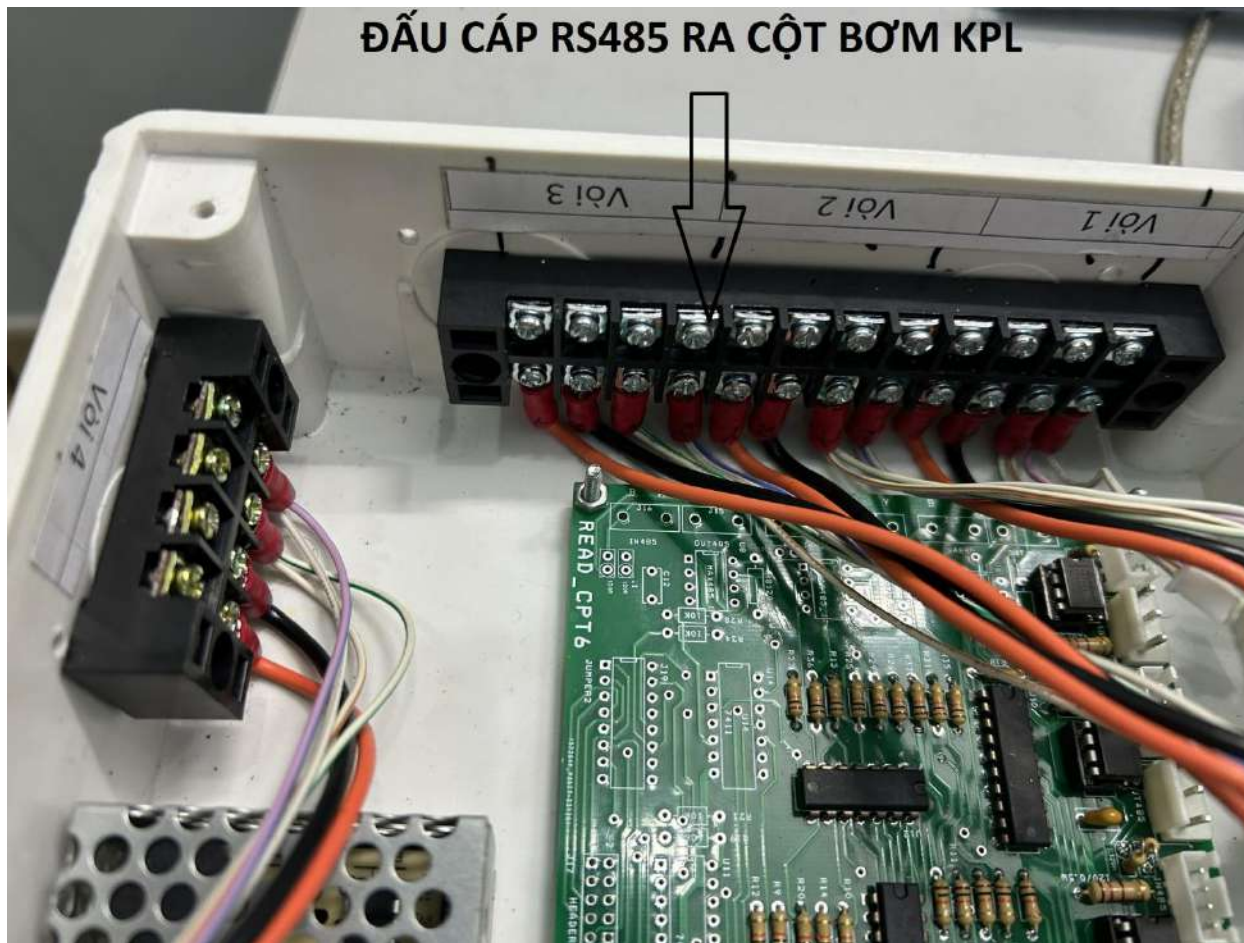
Bộ phát xung ExdIIAT4X







# ĐẦU CÁP RS485 RA CỘT BƠM KPL





**Bên trong**



**Bên trái**



**Bên phải**



Cơ  
cấu  
điều  
chỉnh  
sai số

**Bầu lường**



**Bầu lường Tatsuno**



**Bầu lờng và buồng bơm Tokheim**

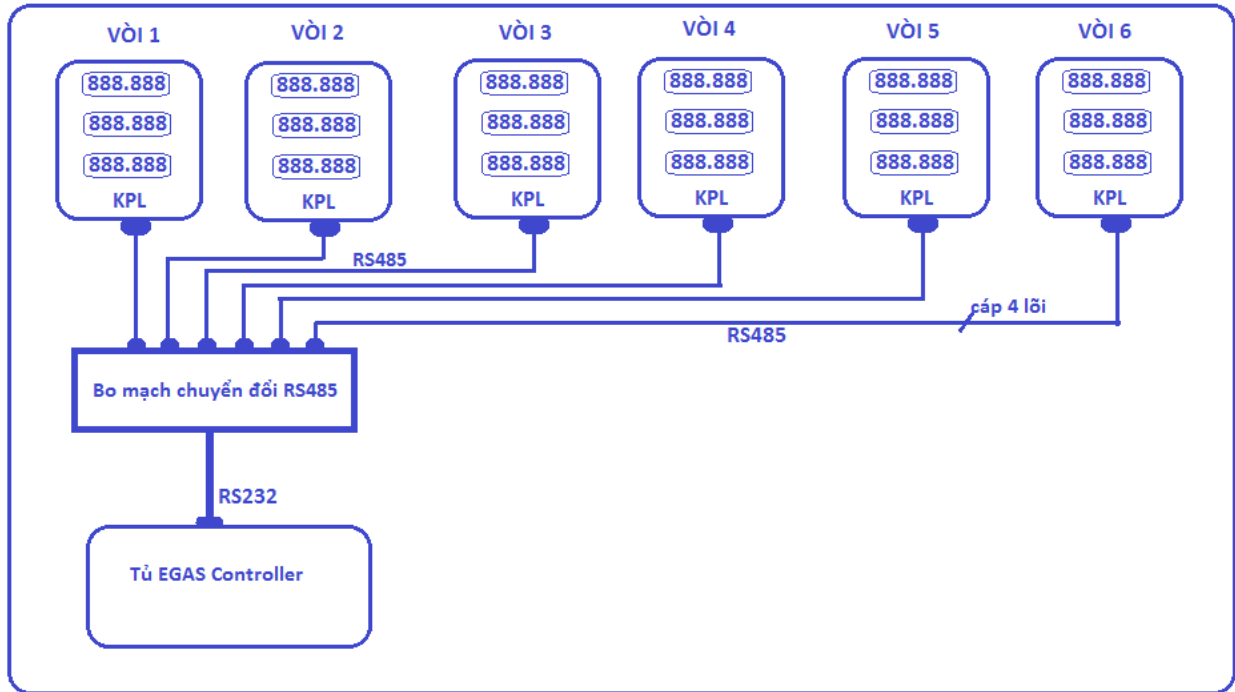


**Bầu lờng Tokico**

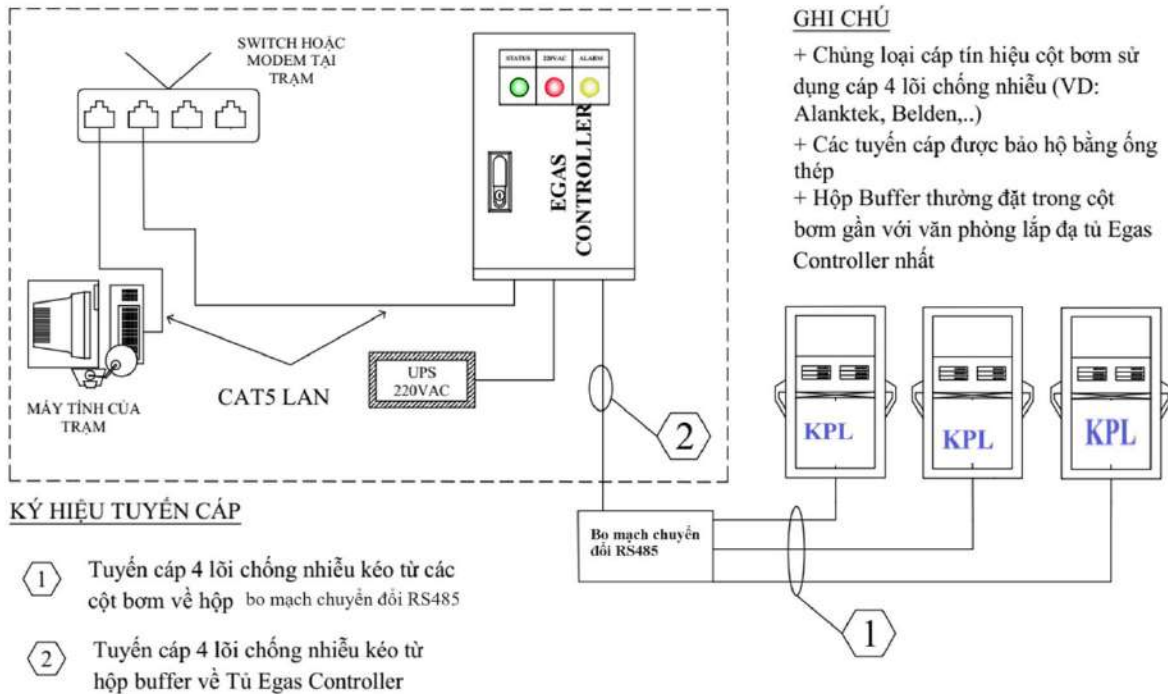




- Sơ đồ khối các vòi bơm sử dụng cột đo kpl kết nối vào hệ thống tủ EGAS Controller.



- Sơ đồ thi công kéo rải cáp tín hiệu



- Sơ đồ kết nối cột bơm KPL vào hệ thống phần mềm quản lý cửa hàng xăng dầu EGAS để in dữ liệu tập trung.



## HÌNH ẢNH THIẾT BỊ TỬ EGAS CONTROLLER



*EGAS Controller V3.1*



# EGAS CONTROLLER V4.2

**PIACOM**

CÔNG TY CỔ PHẦN HỌC VIỆN THÔNG PETROLIMEX  
Đ/C: 01 KHÁM THIÊN, Q. CỐNG ĐÀ, TP. HÀ NỘI  
WEBSITE: PIACOM.VN    TELEPHONE: 025 666.573

	24 VDC
	AGAS
	ALARM

*EGAS Controller V4.2*



*EGAS Controller 4.2*



*EGAS Controller V4.2*



*EGAS Controller V4.2*



*EGAS Controller P5*





*EGAS Controller P5*





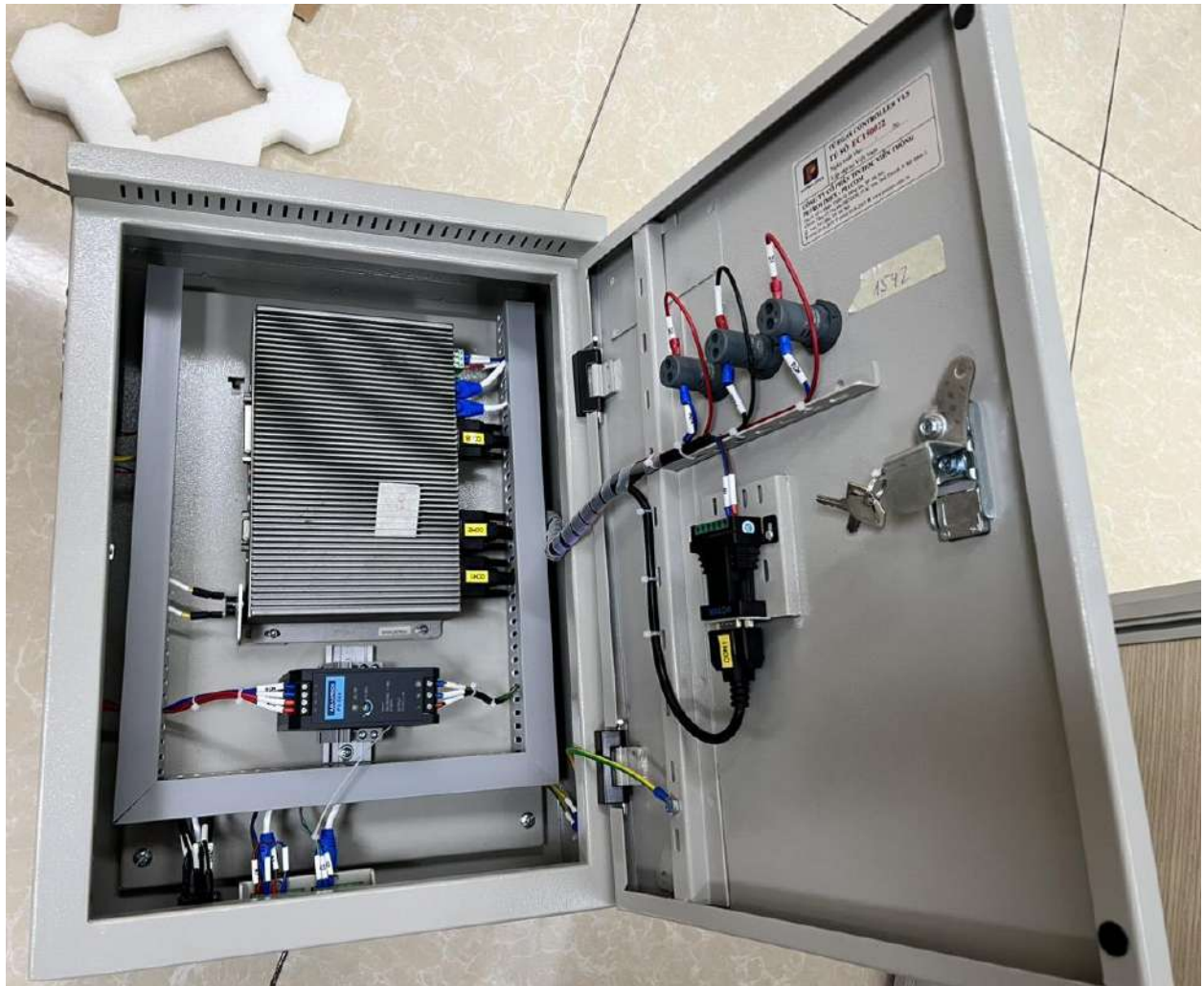
*EGAS Controller P5*



*EGAS Controller V1.5*



*EGAS Controller V1.5*



**EGAS Controller V1.5**